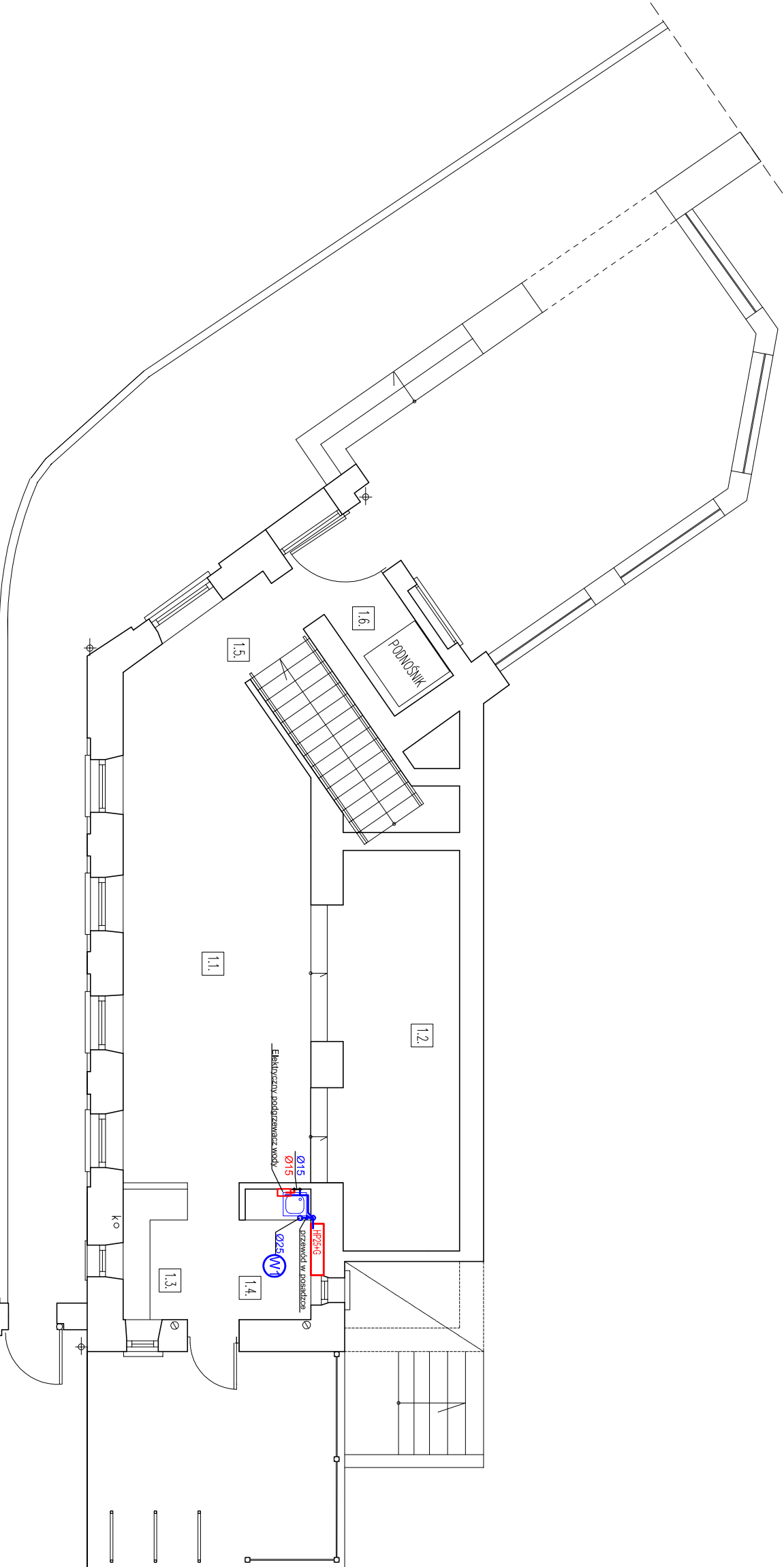



RZUT PARTERU
INSTALACJE WODOCIĄGOWE

LEGENDA

- Ø15 - średnice zimna woda/ciepła woda
- Ø15 - średnice zimna woda/ciepła woda
- przewód wody zimnej
- przewód wody zimnej
- przewód wody ciepłej
- przewód wody ciepłej
- W1 pion wody zimnej
- W1 pion wody zimnej



ZESTAWIENIE POMIESZCZEŃ PARTERU	
Nr.	Nazwa pomieszczenia
1.1.	sala ekspozycyjna 1
1.2.	wnęka ekspozycyjna
1.3.	aneks biurowy
1.4.	aneks socjalny
1.5.	kuchnia
1.6.	komunikacja
RAZEM POWIERZCHNIA POMIESZCZEŃ PARTERU	
	78,60 m²

	
ABRYS Pracownia Architektoniczna ul. Piłsudskiego 13/9 21-500 Biała Podlaska	
Arkadiusz Bojczuk tel. 83 342 58 77 e-mail: biuro@abrys.info	
PROJEKT ARCHITEKTONICZNO-BUDOWLANY	
OBIEKT: BUDYNEK KORDEGARDY WRAZ Z URZĄDZENIAMI BUDOWLANYMI	
ADRES: ul. WARSZAWSKA 12, 21-500 BIAŁA PODLASKA	
działka nr ewid. 2113/1	
INWESTOR: GMINA MIEJSKA BIAŁA PODLASKA	
ul. Piłsudskiego 3, 21-500 Biała Podlaska	
NAZWA: RZUT PARTERU	
RYSUJĄCY: SKALA RYSUNKU: 1:100	
PROJEKTANT: mgr inż. Mirosława Kobylńska	
ARCHITEKTURY: upr. nr. 2781489 specjalność: instalacje sanitarne	
SPRAWDZAJĄCY: mgr inż. Joanna Bokowy	
ARCHITEKTURY: upr. nr. Wia/71893 specjalność: instalacje sanitarne	
NUMER: S2	
RYSUJĄCY: grudzień 2019	
SPRAWDZAJĄCY: grudzień 2019	